



Rue Lantiez - 2 PIECES ENSOLEILLE

Nous contacter

35 m²

2 pièces

Paris



Vendu

Type d'appartement	T2
Surface	35.24 m ²
Surface au sol	36 m ²
Pièces	2
Chambres	1
Salle d'eau	1
WC	1
Étage	4
Epoque, année	1890 Ancien
État général	En bon état
Chauffage	Gaz Individuel
Cuisine	Partiellement équipée
Exposition	Ouest
Cave	Oui
Taxe foncière	437 €/an
Charges	87 € /mois

Référence VA2410 M° Guy Moquet / Brochant : Rue Lantiez : 2 pièces ENSOLEILLE et CALME, 4ème étage d'un immeuble bien entretenu. Séjour avec poss. cuisine ouverte de 21m², chambre avec rangement, salle d'eau avec wc. Cave.

Parties communes refaites. Faibles charges.

Chauffage et eau chaude ind. gaz

EXCLUSIVITE.

Dans une copropriété. Quote-part moyenne du budget prévisionnel 1 048 €/an. Aucune procédure n'est en cours. Classe énergie E, Classe climat E. Ce bien vous est proposé par un agent commercial. Nos honoraires : <https://files.netty.immo/file/gmx/honoraires>

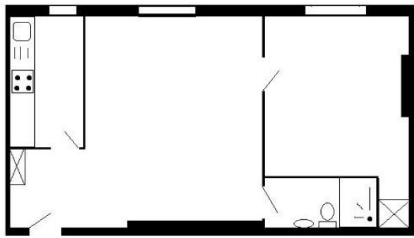
Les points forts :

- LUMINEUX
- CALME



LA PIERRE PARISIENNE

196 rue Legendre
75017 Paris
www.grouperlapierre.fr
contact@lapierreparisienne.fr
01 45 65 42 04



consommation 259 kWh/m ² .an	émissions 61* kg CO ₂ /m ² .an
--	---

logement très performant

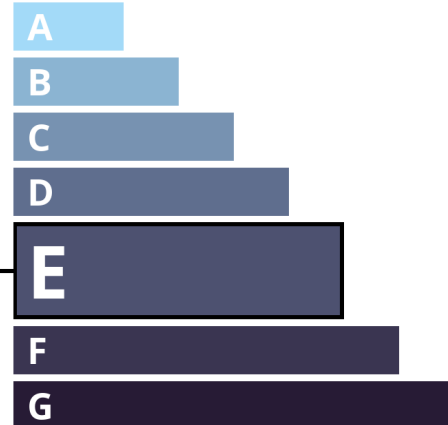


logement extrêmement consommateur d'énergie

* Dont émissions de gaz à effet de serre

61* kg CO₂/m².an

peu d'émissions de CO₂



émissions de CO₂ très importantes

SAS au capital de 10000 € • 196 rue Legendre 75017 Paris • Téléphone 0145654204 • SIRET 83246399600013 • Carte pro CF75012021000000417
délivrée par CCI de Paris Ile-de-France • . La société ne doit recevoir ni détenir d'autres fonds, effets ou valeurs que ceux représentatifs de sa
rémunération ou de sa commission • auprès de ALLIANZ 59 rue des Archives Paris
Document non contractuel